



Umwelt
und
Verantwortung

UMWELTMANAGEMENT DIN ISO 14001

Der Umwelt verpflichtet.

Umweltbewusste Produktion ist seit jeher bei Heri-Rigoni Leitlinie unternehmerischen Handelns. Ein verantwortungsvoller Umgang mit Ressourcen, effizienter Einsatz erneuerbarer Energien, Wärmerückgewinnung, eigene Stromerzeugung durch Photovoltaik, Produktlanglebigkeit, Müllvermeidung und Recycling sowie Gebäude- und Fahrzeugmanagement sind wichtige Bestandteile des Engagements für die Umwelt. Im Schwarzwald angesiedelt und somit der Heimat verpflichtet, ist die Verbindung von Umweltschutz und Ökonomie für Heri-Rigoni auch in Zukunft ein verpflichtendes Unternehmensziel. Seit 2013 dokumentiert dies die Zertifizierung des Unternehmens gemäß Umweltmanagementnorm DIN EN ISO 14001.

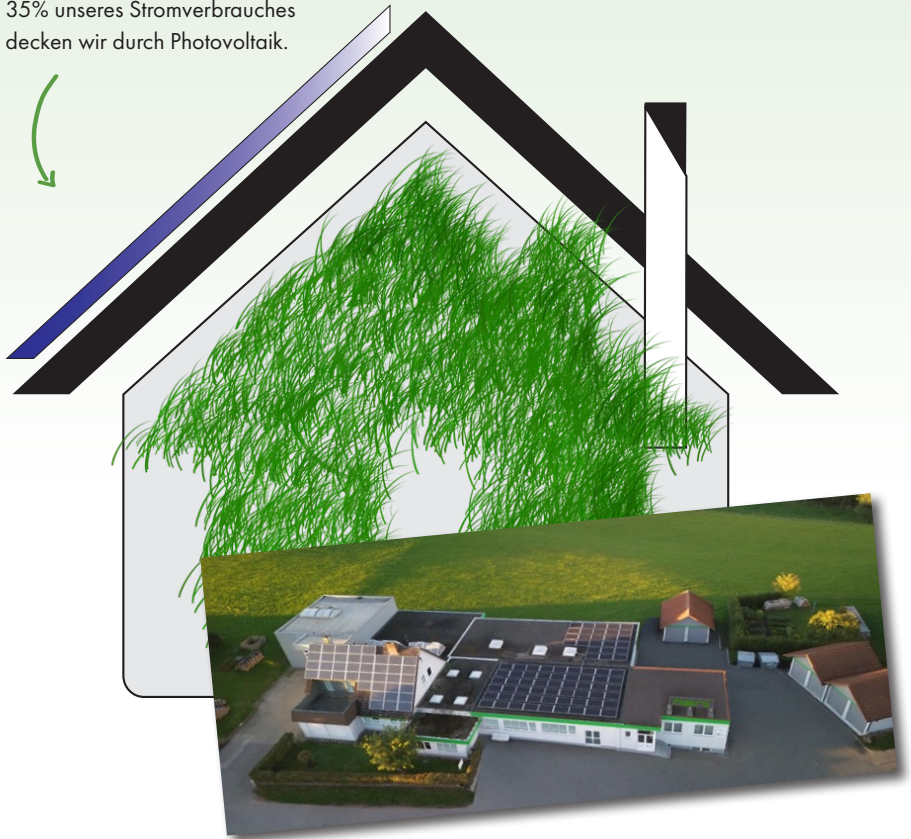


Unsere Klimaschutzmaßnahmen im Einzelnen

Eigene Stromproduktion durch Photovoltaik.

Bereits seit 2007 produzieren wir Strom mittels Photovoltaikanlagen die auf den Dächern unserer Betriebsgebäude installiert sind. Dabei liegt der Fokus auf der Eigennutzung des erzeugten Stromes für unsere Maschinen und Anlagen. Dieser Eigenanteil liegt derzeit bei 35%. Investitionen zur Steigerung sind geplant.

35% unseres Stromverbrauches decken wir durch Photovoltaik.



Den restlichen Strombedarf decken wir durch ökologisch produzierten Strom der aus Wind- und Wasserenergie gewonnen wird. Dadurch sparen wir jedes Jahr ca. 50 Tonnen an CO²- Emissionen ein.



SONDERVERTRAG über die Belieferung mit ÖKO-Strom

zwischen

ENRW Energieversorgung Rottweil GmbH & Co. KG
In der Au 5
78628 Rottweil

- nachstehend **ENRW** genannt -

und

Heri-Rigoni GmbH
Sommerberg 16
78078 Niedereschach-Fischbach

- nachstehend **Kunde** genannt -

gemeinsam nachstehend **Vertragspartner** genannt,

wird folgender Vertrag geschlossen:



50% unserer eigenen Fahrzeuge sind Hybrid und werden vorwiegend durch den Strom unserer Photovoltaikanlagen gespeist.

Bei der Auswahl von Partnern wie Paketdiensten und Speditionen achten wir sehr genau darauf, welche Maßnahmen bei den jeweiligen Unternehmen im Bereich optimierte Logistik sowie Fahrzeuge unternommen wird.

Unser Partner Gebrüder Weiss Transport und Logistik:



„Bis zum Jahr 2030 wollen wir klimaneutral sein. Wir kennen unseren aktuellen CO₂-Ausstoß und wissen, welche Schritte wir gehen müssen, um die Emissionen an unseren Standorten schrittweise auf null zu bringen. Ressourcenschonende Lösungen, clevere Mobilitätskonzepte und moderne Logistikanlagen spielen dabei eine wichtige Rolle. Zusätzlich unterstützen wir die wissenschaftliche Forschung im Bereich Mobilität mit unserem logistischen Know-how.“

Quelle: <https://www.gw-world.com/at/unternehmen/nachhaltigkeit/strategie>

Unser Partner GLS:



Die Umwelt und das Klima brauchen unseren Schutz und auch im Geschäftsbereich wird es immer wichtiger, umweltbewusst zu handeln. Ihre Kunden erwarten nachhaltiges Handeln und sicher soll auch Ihr Unternehmen diesem Anspruch gerecht werden. Nutzen Sie also einen Paketversand-Anbieter, der nachweislich ökologisch und sozial verantwortungsvoll handelt. Nachhaltiger Paketversand bedeutet, dass wir als GLS Germany neben Maßnahmen zur Vermeidung und Reduktion von Treibhausgasemissionen zusätzlich und freiwillig in zertifizierte Klimaschutzprojekte zur Emissionskompensation investieren.

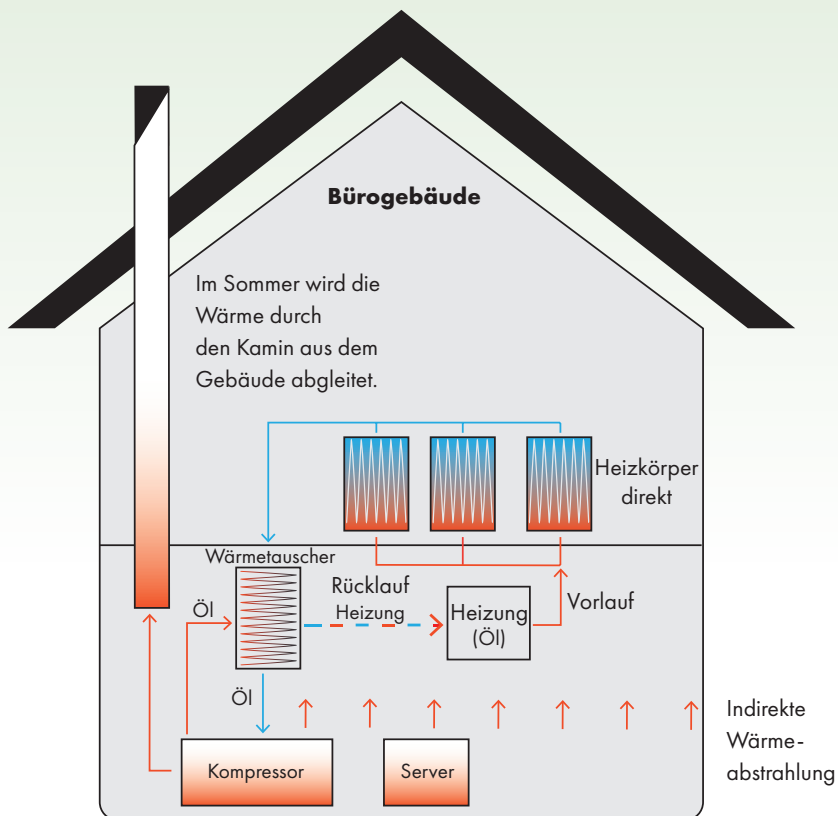
Quelle: <https://www.gls-pakete.de/geschaeflich-versenden/co2-neutraler-versand>



Wärme- und Kühlungsmanagement

Gebäudeheizung mit Abwärme von Kompressor und Server.

Durch moderne Wärmetauschtechnik, aber auch durch überlegtes Platziere von Anlagen wie Kompressoren und Servern, nutzen wir die erzeugte Abwärme dieser Anlagen zur Gebäudeheizung. Die verschiedenen Systeme sind miteinander verbunden und optimiert.



Material-Wiederverwendung

Versandabteilung

Wir verzichten bewusst auf die Verwendung von Normkartons und verwenden 90% des Verpackungsmaterials wieder.

Kartons und Verpackungsmaterial von Lieferanten wird wiederverwendet.



Restliches Füllmaterial wird von uns aus Recycling-Packpapier selbst hergestellt.



Ziele:

- **Wiederverwendung**
- **Recycling zuführen**
- **Volumenreduzierung für Transport.**

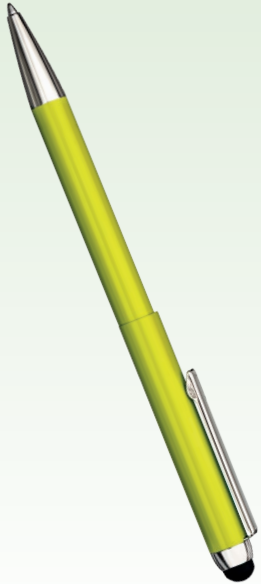


Wir stehen für die Wiederverwendung von Kartons und Verpackungsmaterial



- reduzieren
- wiederverwenden
- recyceln

...der Umwelt zuliebe.



Auch in unseren Produkten kommen Langlebigkeit und Nachhaltigkeit zum Ausdruck. So produzieren wir seit über 60 Jahren Schreibgeräte mit Stempel, die vom Endverbraucher nachweislich über viele Jahre benutzt werden. Dies zeigt sich in der hohen Quote an Nachbestellstempeln die wir und unsere Vertriebspartner produzieren.



Entscheidend bei der Auswahl von Werbeartikeln ist u.a. die Glaubhaftigkeit zu Themen wie Umwelt, Klimawandel, Nachhaltigkeit, Artenschutz, Wald oder Artenvielfalt, an die eigenen Kunden zu transportieren. Insbesondere bei den Produkten der Serie werben&wachsen unserer Marke emotion factory haben wir darauf geachtet, dass die Produkte diesen und weiteren Ansprüchen entsprechen:

Ressourcenschonend – Kreislaufwirtschaftlich - ohne Greenwashing.

